

Virgo

Moniteur Patient Multiparamètres



Committed to Excellence

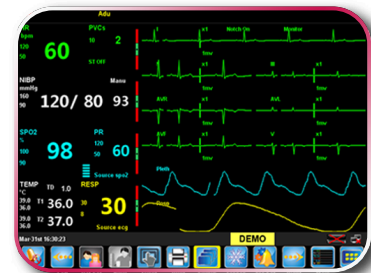
Ecran couleur TFT LCD tactile de 12.1" (tactile optionnel), design large et plat, économique et fiable

Configuration

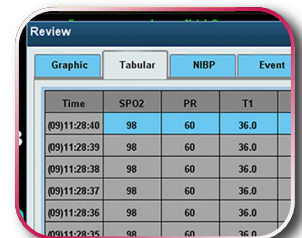
ECG+SpO2+PNI+2TEMP+PR+RESP, batterie Li-ion

Optionnel

SpO2 Masimo/Nellcor, imprimante thermique, écran tactile (optionnel), CMS



ECG 7 dériviations



Tendances graphiques ou tabulaires

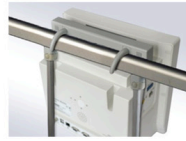
- 120 heures de tendances longues
- 60 minutes de tendances courtes
- 1000 mesures PNI
- 200 événements d'alarme



Northern Meditec

Virgo

Moniteur Patient Multiparamètres



- Ecran TFT LCD couleur de 12.1" (tactile optionnel)
- Affichage de 8 courbes, analyse ECG jusqu'à 12 dériviations
- Puissance de calcul (Hémodynamique, Dose, Oxygénation, Ventilation)
- Détection de pacemaker
- Analyse d'arythmie et du segment ST
- OxyCRGs
- Solutions de montages variées
- CMS avec ou sans fil, support du protocole HL7 vers HIS
- Modulation de la tonalité SpO2
- Identification précoce des alarmes
- Consultation des tendances (graphiques et tabulaires) sur 120 heures
- Batterie Lithium-Ion rechargeable (2600mAh)

Spécifications

Ecran

Tactile (en option) TFT de 12.1"
Résolution : 800 x 600
Affichage de 8 courbes

ECG

Type de dériviations : 3 dériv, 5 dériv, 12 dériv
Courbe ECG : 2 canaux, 7 canaux, 12 canaux
Sensibilité d'affichage :
2.5mm/mV (x0.25), 5mm/mV (x0.5),
10mm/mV (x1.0), 20mm/mV (x2.0)
Vitesse de défilement :
6.25mm/s, 12.5 mm/s, 25 mm/s, 50 mm/s
Bande passante :
Mode diagnostic : 0.05Hz~100Hz
Mode monitoring : 0.5Hz~40Hz
Mode chirurgie : 1Hz~20Hz
Mode filtre fort : 5Hz~20Hz

CMRR > 100dB

Notch : filtre 50/60Hz peut être activé ou désactivé

Impédance d'entrée différentielle > 5MΩ

Plage de polarisation des électrodes : ±400mV

Temps de récupération < 3s après défibrillation (en mode monitoring et chirurgie)

Signal d'étalonnage : 1mV (pointe-pointe), précision ±3%

RESP

Méthode de mesure : bioimpédance électrique thoracique

Mesure dérivation : dérivation I, II

Gain courbe : x0.25, x0.5, x1, x2

Plage d'impédance respiratoire : 0.5-5Ω

Impédance : 500-4000Ω

Gain : 10 grades

Vitesse de balayage : 6.25mm/s, 12.5 mm/s, 25mm/s

Rythme cardiaque

Plage : 30~254 bpm

Résolution : 1bpm

Précision : ±2bpm (non-motion)

±5bpm (motion)

Fréquence de rafraîchissement : 1s

TEMP

Précision : ±0.1°C or ±0.2°C °F (sans sonde)

Plage de mesure : 5~50°C (41~122°F)

Canaux : 2 canaux

Résolution : 0.1°C

Paramètres : T1, T2 and TD

PNI

Méthode de mesure : oscillométrique automatique

Modes fonctionnement : manuel, automatique, continu

Unité de mesure : mmHg/kPa (sélectionnable)

Temps de mesure moyen : 20~40s

Types de mesures : systolique, diastolique, moyenne

Plage de mesure (mmHg)

Plage pression systolique : Adulte 40-270

Pédiatrique 40-200

néonatal 40-135

Adulte 10-210

Pédiatrique 10-150

Néonatal 10-95

Plage pression diastolique : Adulte 20-230

Pédiatrique 20-165

Néonatal 20-105

Précision de mesure

Erreur moyenne maximale : ±5mmHg

Déviations standard maximale : 8mmHg

Résolution : 1mmHg

Intervalle : 1, 2, 3, 4, 5, 10, 15, 30, 60, 90, 120, 180, 240, 480 minutes

Protection surpression : logicielle et matérielle, double

protection de sécurité

Plage de pression brassard : 0-280mmHg

SpO2

Plage de mesure : 0-100%

Résolution : 1%

Précision : ±2% (70-100%, adulte/pédiatrique)

±3% (70-100%, néonatal)

0-69%, non spécifié

Fréquence de rafraîchissement : 1s

SpO2 Masimo SET® (Optionnel)

Plage de mesure : 0-100%

Résolution : 1%

Précision : ±2% (70-100%, adulte/pédiatrique, sans

mouvement, perfusion faible)

±3% (70-100%, néonatal, sans mouvement)

±3% (70-100%, en mouvement)

0-69%, non spécifié

Fréquence de rafraîchissement : 1s

Imprimante (Optionnelle)

Intégrée, thermique à points

Résolution horizontale : 16 points/mm (25 mm/s

vitesse papier)

Résolution verticale : 8 points/mm

Vitesse papier : 25 mm/s, 50 mm/s

Nombre de courbes : 3

Environnement d'utilisation

Alimentation : AC 100-250V, 50/60Hz

Température : 5-40°C

Humidité : <80%

Type de patient : adulte, pédiatrique, néonatal

Distribué par BIOMESNIL MEDICAL

BIOMESNIL
médical
www.biomesnil.com

BIOMESNIL MEDICAL
13 rue Camille Saint-Saëns - 76290 MONTIVILLIERS
Tel : (+33) 02.35.30.50.00 Fax : (+33) 02.35.30.50.57
www.biomedshop.fr

